



English.....	2
Français .....	3
简体 .....	4
繁體 .....	5
한국어 .....	6
ภาษาไทย.....	7



## Instructions – Determine Your User Group

As part of the process for setting up, changing or retrieving your ID Management (IDM) password for access to the Life & Career employee portal, you will need to know your Active Directory group.

The following steps will help you determine your Active Directory group.

1. Press the Ctrl + Alt + Delete buttons.  
A popup dialog box similar to the sample shown to the right will display.
2. Your Active Directory group will display in front of the text “\<your login user name>” (use the red oval on the sample to understand where you will find this information on the popup dialog box).
3. Click the **Cancel** button to close the popup dialog box and return to the Life & Career login page.

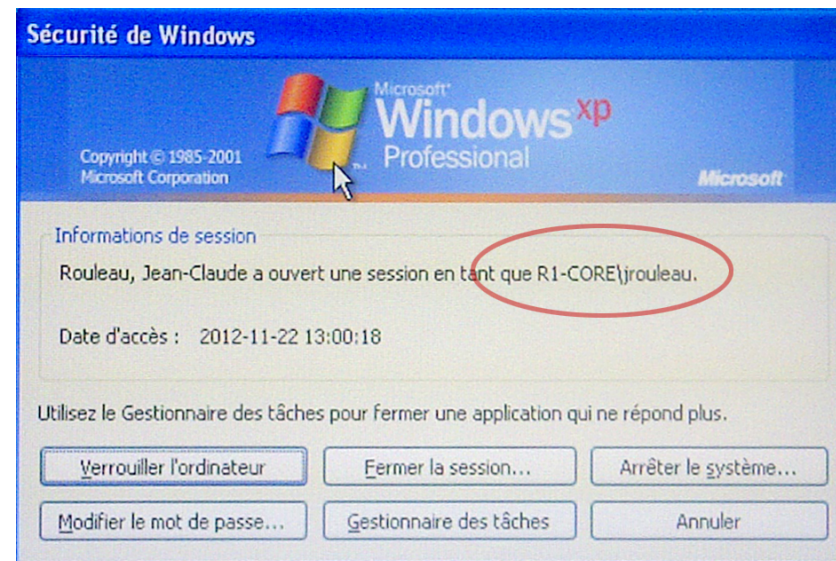


## Instructions – Déterminer votre groupe d'utilisateurs

Dans le cadre de la procédure de réglage, de modification ou de récupération de votre mot de passe ID Management (IDM) pour accéder au portail Vous et votre Carrière (Life & Career) des employés, vous devrez connaître votre groupe Répertoire actif (Active Directory).

Les étapes suivantes vous aideront à déterminer votre groupe Répertoire actif (Active Directory).

1. Appuyez sur les boutons Ctrl + Alt + Supprimer. Une boîte de dialogue contextuelle similaire à l'exemple illustré à droite apparaît.
2. Votre groupe Répertoire actif (Active Directory) s'affiche devant le texte "\\<votre nom d'utilisateur de la connexion>" ("\\<your login user name>") (utilisez l'ellipse de couleur rouge sur l'échantillon pour découvrir l'emplacement où vous trouverez ces renseignements dans la boîte de dialogue contextuelle).
3. Cliquez sur le bouton Annuler pour fermer la boîte de dialogue contextuelle et retourner à la page de connexion Vous et votre Carrière (Life & Career).





## 说明 - 确定您的用户组

作为设置过程的一部分，更改或检索访问职业生涯员工门户网站的 ID 管理 (IDM) 密码，您需要知道您的 Active Directory 组。

以下步骤将帮助您确定您的 Active Directory 组。

1. 按下 Ctrl + Alt + Delete 键。将显示一个如右边示例所示的弹出式对话框。
2. 您的 Active Directory 组将显示在文本 “\<您的登录用户名>” 的前面（在示例上使用红色椭圆形表示要了解可以在弹出式对话框中找到的此信息）。
3. 单击“取消”按钮关闭弹出式对话框，并返回到“职业生涯”登录页面。





## 說明 — 判斷您所屬的使用者群組

您需要知道您所屬的動態目錄(Active Directory)群組，才能夠設定、變更或檢索進入 Life & Career 員工入口網站時所需的密碼。

以下步驟可協助您判斷您所屬的動態目錄 (Active Directory)群組。

1. 按 Ctrl + Alt + Delete 按鈕。將會跳出如右方顯示的快顯對話方塊。
2. 您所屬的動態目錄(Active Directory) 群組將會顯示在「<登入使用者名稱>」的前面 (您可在快顯對話中紅色橢圓圈起的部分就是您所屬的群組)。
3. 按一下取消按鈕關閉快顯對話方塊並返回至 Life & Career 登入頁面。



## 지침 - 사용자 그룹 확인

Life & Career 직원 포털에 액세스하기 위한 IDM (ID Management) 비밀번호를 설정, 변경 또는 찾기 절차의 일부로 Active Directory 그룹을 알고 있어야 합니다.

다음 단계를 통해 Active Directory 그룹을 확인할 수 있습니다.

1. **Ctrl+Alt+Delete** 버튼을 누릅니다.  
오른쪽에 표시된 샘플과 유사한 팝업 대화 상자가 표시됩니다.
2. **Active Directory** 그룹이 “\<로그인 사용자 이름>” 텍스트 앞에 표시됩니다(샘플의 빨간색 타원을 통해 팝업 대화 상자에서 본 정보의 위치 확인).
3. 취소 버튼을 클릭하여 팝업 대화 상자를 닫고 Life & Career 로그인 페이지로 돌아갑니다.



## คำแนะนำ – กำหนดกลุ่มผู้ใช้ของคุณ

ส่วนหนึ่งของกระบวนการตั้งค่าในการจัดเตรียม การเปลี่ยนหรือการกู้คืนรหัสผ่าน (IDM) ของคุณ เพื่อเข้าใช้งาน Life & Career Portal คุณจำเป็นต้องทราบโดเมนของคุณเองก่อน

ขั้นตอนต่อไปนี้จะช่วยให้คุณกำหนดโดเมนของคุณ

1. กดปุ่ม Ctrl + Alt + Delete กล้องสแนทจะปรากฏขึ้น ดังตัวอย่างแสดงอยู่ทางด้านขวา
2. โดเมนของคุณจะแสดงหน้าข้อความ “\<ชื่อผู้ใช้ที่เข้าสู่ระบบของคุณ>” (ใช้วงรีสีแดงจากตัวอย่างเพื่อจะได้ทราบว่า คุณจะหาข้อมูลนี้ได้ทีใดบนกล้องสแนทที่ปรากฏขึ้น)
3. คลิกปุ่ม ยกเลิก เพื่อปิดกล้องสแนทที่ปรากฏขึ้นและกลับไปเพื่อเข้าสู่หน้า Life & Career Portal

